

Gruppo C.I.A. di Andrea Cantoni l'importanza della squadra

“ Solo se i dipendenti sono soddisfatti dal punto di vista economico, logistico e del clima aziendale, possiamo garantire al committente un ottimo servizio.

Andrea Cantoni, titolare

Secondo classificato Welfare Index PMI 2017, Artigianato

FONDATO NEL 1989, SI OCCUPA PRINCIPALMENTE DI STUDI DI FATTIBILITÀ E PROGETTI NEL CAMPO DELLA COMPONENTISTICA. OGGI IL GRUPPO È FORMATO DA ALTRE TRE SOCIETÀ: NEW EFFE, NEW EFFE SYSTEM E 3SC CON UN TOTALE DI CIRCA 50 COLLABORATORI.

RATING:

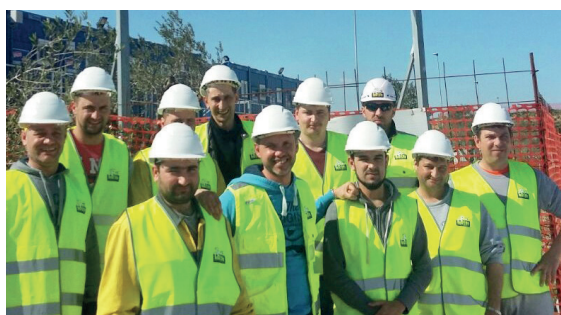
 Welfare Promoter

AREE DI WELFARE più presidiate:

- Polizze assicurative
- Sicurezza e prevenzione degli incidenti
- Previdenza integrativa
- Sostegno ai soggetti deboli e integrazione sociale
- Servizi di assistenza

SETTORE: Artigianato

DIPENDENTI: 10-50



Nella foto a destra:

Andrea Cantoni, amministratore New Effe System e titolare della C. I. A.

🎯 Obiettivo delle iniziative:

coinvolgimento e coesione dei dipendenti, garantire alta qualità del servizio e sicurezza sul posto di lavoro.

La formazione e la sicurezza sono i due punti cardine del sistema di welfare del Gruppo C.I.A. (consulenza industriale e applicata). I collaboratori partecipano a numerosi corsi per poter essere costantemente aggiornati e offrire servizi di alto livello professionale. Allo stesso tempo molta importanza viene data alla formazione in ambito sicurezza in modo da ridurre i rischi connessi al tipo di lavoro.

La formazione è anche il collante del gruppo, di cui fanno parte numerosi lavoratori stranieri e proprio a loro è dedicata la realizzazione, a partire dai prossimi mesi, di un percorso più strutturato di formazione linguistica e culturale attraverso una serie di incontri, che si terranno la sera dopo il lavoro, dove verrà insegnata la lingua e la cultura italiana.

Un forte spirito di squadra tra collaboratori è un aspetto molto importante in questo settore, dove la conoscenza passa non solo attraverso le procedure codificate ma anche attraverso i contatti e le relazioni personali. Per rafforzare i legami tra colleghi ci sono momenti ed iniziative ricreative ad hoc. Alcuni mesi fa, ad esempio, è stata organizzata una trasferta culturale a Firenze che ha riscosso grande successo tra gli operai.

Sono inoltre attive altre facilitazioni: supporto in tutte le pratiche ed incombenze burocratiche, come l'iscrizione dei figli all'asilo o a scuola. Si cerca di venire incontro alle esigenze dei singoli operai attraverso la flessibilità oraria e la logistica degli spostamenti. Nel corso degli anni, infatti, il Gruppo ha molto allargato il proprio raggio di azione e ha realizzato lavori anche lontano dalla sede, ad esempio in questo momento diversi operai sono impegnati nelle zone terremotate del Centro Italia.



Gruppo C.I.A. di Andrea Cantoni

Via Repubblica, 43 - 25065, Lumezzane (BS)

Tel +39 030 8921731

Fax +39 030 8248847

Partita IVA 1512270982

ciacantoni@libero.it